

Приложение №1 к приказу № 28- п от 16.04.2012г.
Приложение №1 к извещению о проведении закупочной процедуры

000025 671-0000
Утверждаю

И. о. генерального директора
МУП «Воронежская горэлектросеть»
Р.Л. Кочетов

« _____ » _____ 201__ г.

ТЕХНИЧЕСКОЕ ЗАДАНИЕ

на поставку блочного комплектного распределительного пункта в железобетонном здании наружной установки БКРП-6 кВ для нужд МУП «Воронежская горэлектросеть»

Согласовано

Главный инженер

МУП «Воронежская горэлектросеть»

 В.Н. Пономарев

« _____ » _____ 201__ год.

Заместитель генерального директора

по развитию и реализации услуг

МУП «Воронежская горэлектросеть»

 Е.А. Скиданов

« _____ » _____ 201__ год.

Заместитель генерального директора

по правовым вопросам

МУП «Воронежская горэлектросеть»

 Д.А. Сапелкин

« _____ » _____ 201__ год.

1254

ТЕХНИЧЕСКОЕ ЗАДАНИЕ

Заказчик: ПТО

Контактные лица: Емельянова А. И., Паневин А. В.

Цель приобретения: Строительство БКРП-6 кВ для технологического присоединения спортивно-туристической базы Шеваровой Л.В. согласно договору № 443 от 06.06.2018 г.

1. Функциональные, технические характеристики и потребительские свойства товара и/или оборудования (ГОСТ, ТУ);

Блочный комплектный распределительный пункт (БКРП) наружной установки в железобетонном здании исполнения полной заводской готовности. Здание БКРП должно состоять из подземной и надземной частей. Внешние габариты частей должны позволять их перевозку автотранспортом без спецсопровождения.

Подземная часть является фундаментом для надземной части и представляет собой объемный приямок, предназначенный для ввода и прокладки КЛ и местом установки маслосборных емкостей. С внешней стороны подземная часть должна иметь гидроизоляционную обработку.

Надземная часть служит для размещения оборудования 6 кВ.

Помещение БКРП должно быть оборудовано надежной металлической дверью с жалюзийными решетками, с замками, открываемыми применяемыми в МУП «Воронежская горэлектросеть» ключами.

Окраска дверей должна быть выполнена износостойкой эмалью темно коричневого цвета.

Помещение БКРП должно иметь внутренний контур заземления, оборудовано рабочим освещением на напряжение 230В и штепсельными розетками на напряжение не менее 230В с соответствующими защитными аппаратами.

Помещение должно иметь естественную приточно-вытяжную вентиляцию.

Количество и компоновка блоков здания, состав и характеристики оборудования определяются схемами (см. приложение № 6 к конкурсной документации).

2. Требования к размерам, упаковке, отгрузке товаров и/или оборудования;

Внешние габариты подстанции по ширине не более 2500 мм, по длине не более 5000 мм;

3. Требования по комплектации товара и/или оборудования:

Комплектация блочного комплектного распределительного пункта:

- Камера КСО - 393 - 10 – 1 шт.

- Камера КСО - 393 - 03 – 4 шт.

4. Требования к обслуживанию товара и/или оборудования;

Поставщик обязан устранить за свой счёт все гарантийные поломки, с выездом на объект Покупателя.

5. Требования к расходам на эксплуатацию товара и/или оборудования;

Не предусмотрены.

6. Требования к качеству, безопасности товара и/или оборудования;

Не предусмотрены.

7. Требования по количеству, периодичности, сроку и месту поставок;

БКРП 6 кВ – 1 шт.

Максимальный срок поставки товара составляет 10 календарных дней (V_{max}) с момента подачи «Покупателем» заявки «Поставщику», минимальный срок поставки товара – 3 календарных дня (V_{min}) с момента подачи «Покупателем» заявки «Поставщику». Поставка товара осуществляется за счёт «Поставщика» по адресу: г.Воронеж, ул. Пешестрелецкая,97.

8. Требования к шефмонтажу:

Не предусмотрены

9. Требования по обучению персонала;

Не предусмотрены

10. Передаваемая вместе с товаром и/или оборудованием документация и необходимое количество расходных материалов, инструментов, запасных частей.

Должны прилагаться: полный комплект предохранителей для оборудования БКРП, сертификаты соответствия ГОСТ для БКРП – ГОСТ 14695-80, паспорта, технические описания и инструкции по эксплуатации;

11. Требования по гарантийному и послегарантийному обслуживанию;

Не установлены.

12. Требования к остаточному сроку годности, сроку хранения;

Вся продукция должна быть новой, ранее не используемой, год выпуска не ранее 2017г.

13. Требования по объему гарантий качества товара и/или оборудования;

Гарантийный срок на товар не менее 2 лет со дня ввода в эксплуатацию.

14. Схемы БКРП, расположение оборудования:

(приложение № 6 к конкурсной документации на 4 листах).

Начальник ПТО



А. И. Емельянова

12	5	4	3	2	1
КСО393-10	ТЧ	Отходящая линия	Отходящая линия	Отходящая линия	Ввод N 1
КСО393-03	КСО393-03	КСО393-03	КСО393-03	КСО393-03	КСО393-03

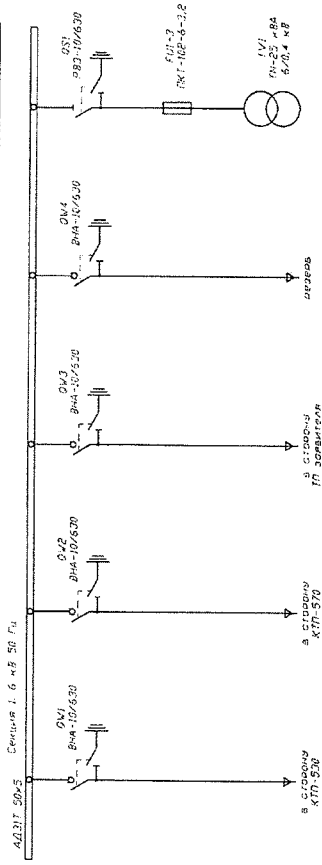
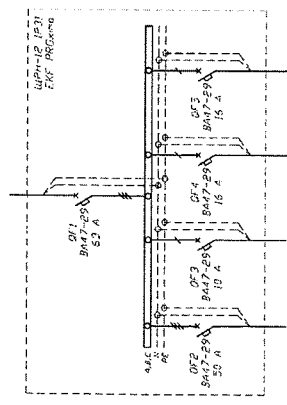
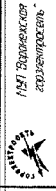


Схема широт совмещенных ячеек ИСУ



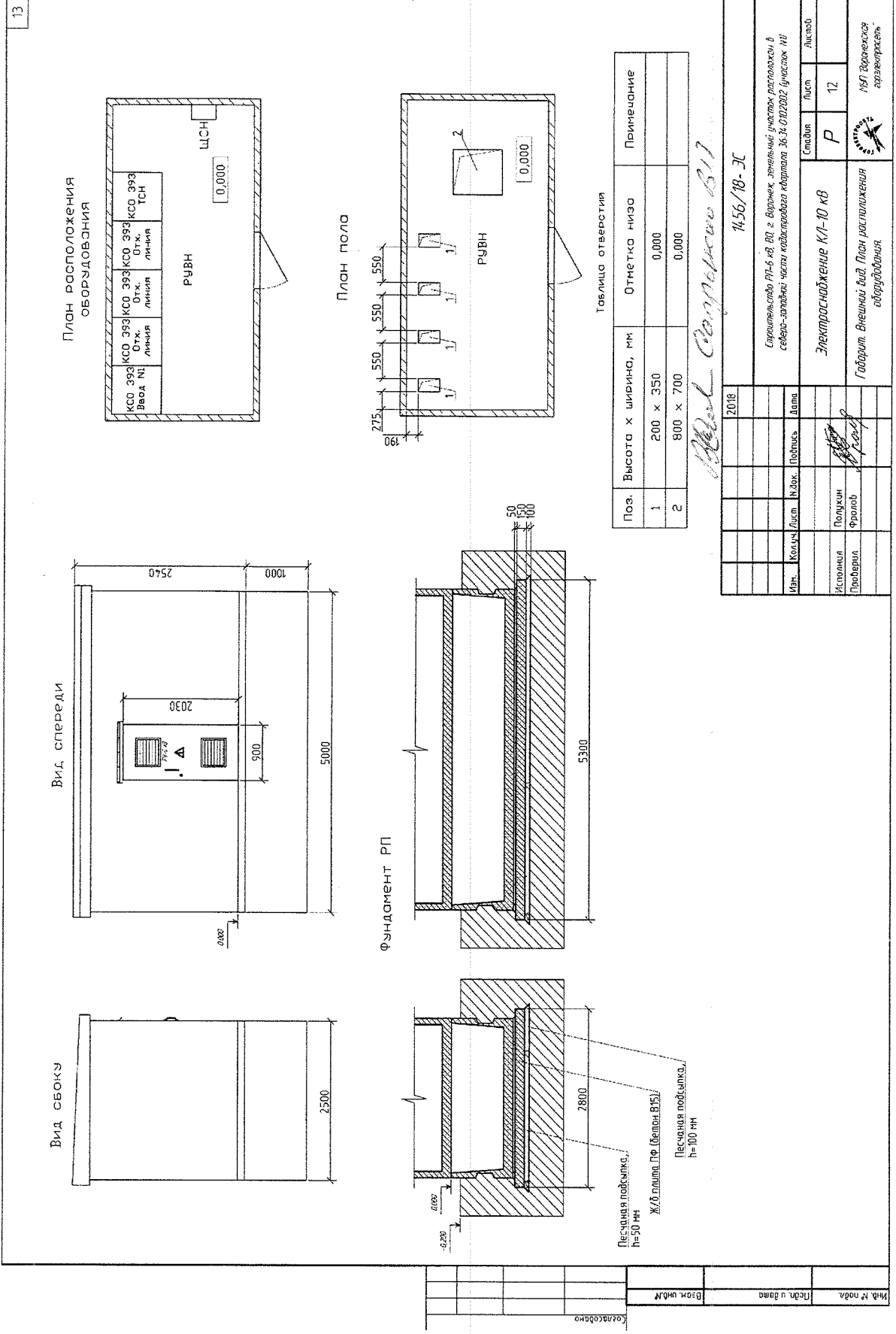
Ввод совмещенный В1

2018	14.56/18-ЭС	Строительств 11-6 кВ, 40 Гц, Воронеж, земельный участок расположен в северо-западной части кадастрового квартала 16:34:0103002, б-часовик ИИ	Электроснабжение КТП-10 кВ	Р	11	Лист	Листов
			Смена однопольная				

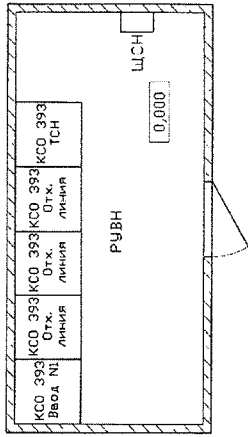


ИПТ Энергетическая компания

254



План расположения оборудования



План пола

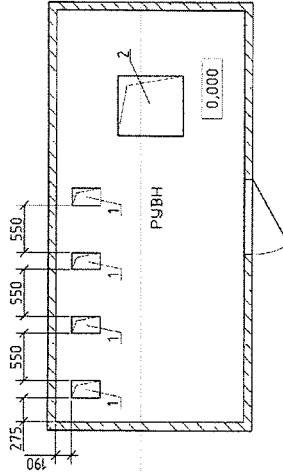
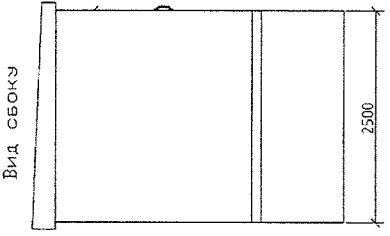
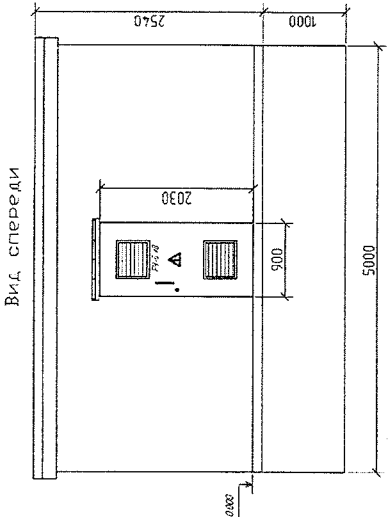


Таблица отверстий

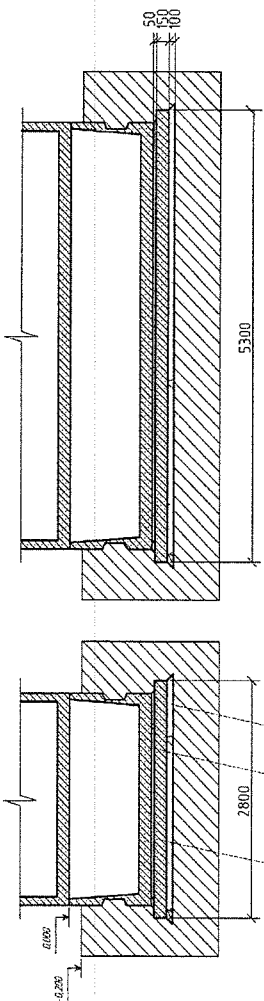
Поз.	Высота x ширина, мм	Отметка низа	Примечание
1	200 x 350	0,000	
2	800 x 700	0,000	

М.А. Смирнова 811

2018	1456/18-ЭС
Судья	
Лист	
Листов	
Р	12
Электроснабжение КЛ-10 кВ	
Годовит. Внешний вид. План размещения оборудования.	
МУП «Воронежское энергоснабжение»	



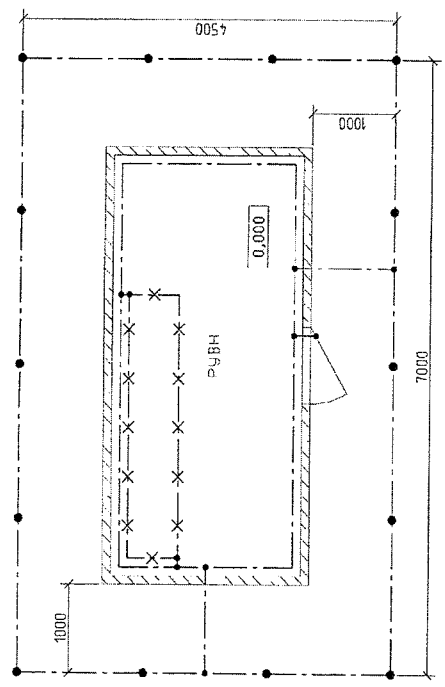
Фундамент РП



Песчаная подсыпка, h=50 мм
 Ж/Б плита РП (бетон В15)
 Песчаная подсыпка, h=100 мм

№ п.п.	№ подл.	Исп. в виде	Взам. инв.№
--------	---------	-------------	-------------

План заземления



В качестве вертикальных заземлителей использовать стальной пруток $\phi 18$ мм.
 В качестве горизонтального заземлителя и соединения наружного и внутреннего контуров использовать полосу стальную 40x4 мм.
 Вертикальные заземлители:
 - Количество: 14 шт;
 - Глубина заложения: 3 м;
 Горизонтальный заземлитель:
 - Размер контура: 7000x4500 мм
 - Глубина заложения: 0,80 мж

Ж/ри укладке горизонтального заземлителя на большую глубину общее сопротивление ЗУ увеличится не значительно.

Александр Савельев 311
 14.56/18-Э

2018	Датум	Получил	Лист	Листов
Исполнил	Проверил	Получил	Р	13
Фрагил		Фрагил		
Электроснабжение КЛ-10кВ				
Земляющее устройство РП-6 мВ				

Условное обозначение	Наименование	Примечание
-----	Полоса заземления, сталь полосовая 40 x 4 мм	
- - - - - * - - - - *	Конструкция металлические, используемые в качестве магистральной заземления	
-----	Место соединения	
-----	Вертикальный электрод, сталь круглая $\phi 18$, L=3 м	

№ подл.	Ред. и дата	Взам. ин/т
---------	-------------	------------

