

**Дополнительное соглашение № 1
к договору № 1280-ПЗ от 30.11.2016 г.**

г. Воронеж

«19» 06. 2017 г.

Муниципальное унитарное предприятие городского округа город Воронеж «Воронежская горэлектросеть», именуемое в дальнейшем "Покупатель", в лице исполняющего обязанности генерального директора Гаврилина Александра Евгеньевича, действующего на основании приказа № 435-л от 07.04.2015 и Устава, с одной стороны, и Общество с ограниченной ответственностью «Торговый дом Электропоставщик», именуемое в дальнейшем «Поставщик», в лице директора Коровина Михаила Анатольевича, действующего на основании устава, заключили настоящее дополнительное соглашение к Договору о нижеследующем:

1. В связи с изменением количества товара и увеличением суммы договора Стороны договорились внести изменения в Договор № 1280-ПЗ от 30.11.2016 г. (Далее - "Договор").
2. Дополнить Договор спецификацией (Приложение № 4) (Приложение № 1 к настоящему дополнительному соглашению), установив доплату к общей стоимости Договора в 2 374 000,00 руб. (два миллиона триста семьдесят четыре тысячи рублей), в т. ч. НДС 18% 362135,59 руб.
3. Изложить пункт 3.1. Договора в следующей редакции: «Цена на товар по договору составляет 6 250 800,00 руб. (шесть миллионов двести пятьдесят тысяч восемьсот рублей), в т.ч. НДС 18% 953 511,86 руб. и указывается также в спецификациях (Приложение № 1 и Приложение № 4). В цену товара включаются налоги и сборы, транспортные расходы до склада Покупателя и иные расходы, связанные с поставкой товара».
4. Изложить пункт 6.3. Договора в следующей редакции: «К настоящему договору прилагаются и являются его неотъемлемой частью:
 - Спецификация (Приложение № 1) на сумму 6 250 800,00 руб. (шесть миллионов двести пятьдесят тысяч восемьсот рублей), в т.ч. НДС 18% 953 511,86 руб.;
 - Техническое задание (Приложение № 2);
 - Акт об исполнении обязательств (Приложение № 3);
 - Спецификация (Приложение № 4) на сумму 2 374 000,00 руб. (два миллиона триста семьдесят четыре тысячи рублей), в т. ч. НДС 18% 362135,59 руб.».
5. Настоящее дополнительное соглашение вступает в силу с момента его подписания и действует в течение всего срока действия Договора.
6. Во всем, что не предусмотрено настоящим дополнительным соглашением, Стороны руководствуются Договором.

Покупатель:

МУП «Воронежская горэлектросеть»
394036, г. Воронеж, ул. К. Маркса, 65

И.о. генерального директора
А.Е. Гаврилин
М.П.



Поставщик:

ООО «ТД «Электропоставщик»
394006, г. Воронеж, ул. 20-летия Октября, д.
119, оф. 319.

Директор
М.П.



М.А. Коровин

Приложение № 1 к дополнительному соглашению № 1 от 19.11.2017 г.
 Приложение № 4 к договору № 1280-ЗПЭ от 30.11.2016 г.

СПЕЦИФИКАЦИЯ

№ п/п	Наименование продукции	Ед. изм.	Кол-во	Цена единицы, руб. с НДС	Общая цена, руб. с НДС
1	4-х блочная подстанция	шт.	1	2374000,00	2374000,00
Итого:					2374000,00
Затраты на тару, доставку и упаковку в руб., с НДС**					Включено в стоимость продукции
НДС 18 %					362135,59
Общая стоимость поставки, (договорная цена) в руб. с НДС					2374000,00

Условия оплаты: оплата Товара осуществляется после принятия Товара Покупателем и подписания сторонами акта приема-передачи товара не позднее 90 календарных дней.

И.о. генерального директора

Директор



Запроблевание данных																	
1	Порядковый номер панели																
2	Номинальное напряжение	380	В														
3	Номинальный ток и динамическая стойкость шин	50	кА														
4	Схема первичных соединений																
5	Материал и сечение нулевой шины АДЭТ-6х60 мм																
6	Тип панели																
7	Обозначение электрической принципиальной схемы																
8	Назначение панели (напись в рамке)																
9																	
10	Тип коммутационно-защитного аппарата	Автомат	Тип				ВА 55-43		ВА 55-43				ВА 55-43				
11		Рубильник, ток А	630	630	250	250	400	400	1600А	1600	630	630	250	250	400	400	
12																	
13	Номинальный ток максимального расцепителя автомата или предохранителя																
14	Пределы уставок токи расцепителей автомата ВА	Медленного срабатывания															
15		Мгновенного срабатывания															
16	Выдержка времени защиты от тока короткого замыкания																
17	Ток плавкой вставки А																
18	Трансформатор тока	Номинальный ток А						1500/5						1500/5			
19	Количество и сечение кабелей																
20	Амперметр шкала А																
21	Вольтметр шкала А																
22	Реле																
23	Ток уставки электромагнитного расцепителя																
24	Электромагнитный прибор, В																
25	Блок-контакты																
26																	
27	Время срабатывания вб. в зоне перегрузки																
28	Панель учета ЩО70-1-9653																
29	Количество панелей шт. 7																
I	Наименование объекта																
II	Наименование заказчика и его адрес																
III	Наименование проектной организации и ее адрес																

Согласовано
Имя, № подл., Подп. и дата

Андрей Александрович
И

Изм.	Кол. ч.	Лист	№ док.	Подп.	Дата
Разработчик	Заварин И. С.				
Проверил	Вршина С.Н.				

0258-ЭПЗ-ПР-ЭС			
Строительство 4БКТП 1000/6/0,4 кВ, КЛ 1кВ, 10кВ для технологического присоединения многоквартирного жилого дома по адресу: г.Воронеж, Московский пр., 48А			
Строительство 4БКТП	Стадия	Лист	Листов
Электроснабжение	Р	15	
РУ-0,4 кВ. Опросный лист для заказа ЩО-70 секция 1		000 "Регион ЭнергоСтрой"	

Копировал

Согласована

Инв. № подл. Подп. и дата Взам. инв. №

№	Наименование элемента	Положительное направление		Сечение	Длина	Материал	Сечение	Длина	Материал	Сечение	Длина
		А	В								
1	Земляющие проводники										
2	Положительное направление	300	В								
3	Нейтральный проводник	50	А								
4	Степи проводов										
5	Назначение и сечение проводов АБЭТГ-4х60 мм										
6	Тип проводки										
7	Обозначение электропроводки										
8	Назначение и сечение проводов в расщели										
9	Тип конструкции										
10	Алюминий										
11	Кабельный канал										
12	Рубильник										
13	Назначение и сечение проводов										
14	Назначение и сечение проводов										
15	Назначение и сечение проводов										
16	Назначение и сечение проводов										
17	Назначение и сечение проводов										
18	Назначение и сечение проводов										
19	Назначение и сечение проводов										
20	Назначение и сечение проводов										
21	Назначение и сечение проводов										
22	Назначение и сечение проводов										
23	Назначение и сечение проводов										
24	Назначение и сечение проводов										
25	Назначение и сечение проводов										
26	Назначение и сечение проводов										
27	Назначение и сечение проводов										
28	Назначение и сечение проводов										
29	Назначение и сечение проводов										

III Наименование проводки организации и ее адрес

7

0258-313-1Р-3С

Строительство 4ВК ПП 1000/6/0,4 кв. м, 101 кв. м, ПМВ для технологического присоединения многоквартирного жилого дома по адресу: г. Воронеж, Московский пр. 48А

Строительство 4ВК ПП
Электроснабжение
РЧ-0,4 кв. Оросеня 1 лист для
эскиза шв-тс-аэсчп 2

Лист 16

Лист 000

Регион Энергоспроект

Копировать

№	Запрашиваемые данные															
1	Номер камеры по плану		1	2	3	4				5	6	7	8	12	13	
2	Номинальное напряжение															
3	Сборная шина	AL 10x100														
4	Схема главных цепей															
5	Назначение камеры	Резерв	Тр-р	Тр-р	Ввод	Секция	Секция	Ввод	Тр-р	Тр-р	Резерв					
6	Номер схемы	обозначение														
7	главных цепей	модификация														
8	Тип камеры КСО	393-03	298-888-600	298-888-600	393-03-4MP					393-03-4MP	298-888-600	298-888-600	393-03			
9	Тип	ISM-15_LD	ВНА-10/630	+	+	ВНА-10/630					ВНА-10/630	+	+	ВНА-10/630		
10	выключателя	блок управления														
11	Ограничитель перенапряжения, тип: ОПН-6															
12	Наличие коммерческого учета (да или нет)															
13	Тип счетчиков															
14	Обогрев счетчиков															
15	Тип тр-ра	класс точности														
16	тока ТПОЛ-10	коэф. трансформации														
17	Тип тр-ра	тип														
18	напряжения	коэф. трансформации														
19	Тр-р собственны нужен, тип, мощность, напр. ВН/НЧ															
20	Шинный разъединитель															
21	Линейный разъединитель	FB3-10/630 FB3-10/6.10														
22	Тип силового	тип														
23	предохр.	ток плавкой вставки														
24	Тр-р тока нулевого послед. тип, количества															
25	Реле, требую-	ТО														
26	щие уточнения	МТЗ														
27	характеристик	Перегрузка														
28	по заказу	ЗЗН														
29	Элементы электромонтажной блокировки	ВП-19 ЗБ-1М														
31	Микропроцессорный тип	КТЗ														
32	сорные реле	функции защиты в кодах ANSI														
33	Марка и сечение кабелей															
34	Количество кабелей															
35	Наличие обогрева релейного отсека															
	В комплект поставки включать:	штк														
	Горцевая панель	штк														
2	Экран сборных шин левый	штк														
3	Экран сборных шин правый	штк														
4	Шинный мост (расстояние между фасадами)	штк														
5	Панель постоянного тока	штк														

Инд. №, дата, Подп. и дата, Взам. инв. №

0258-3ПЗ-ПР-ЭС

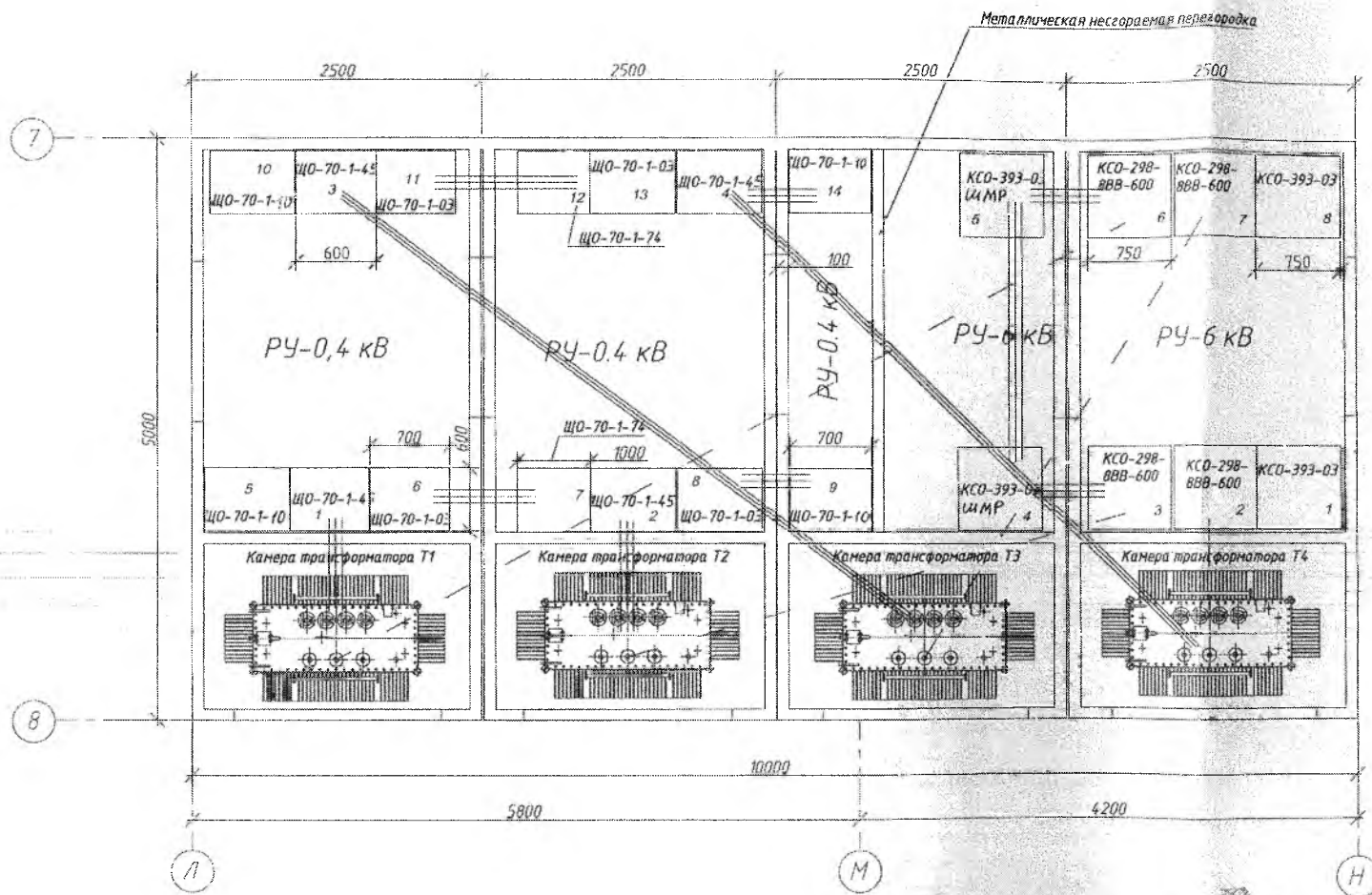
09.12.00

Строительство 4БКТП 1000/6/10,4 кВа, КЛ 1кВ, 10кВ для технологического присоединения многоквартирного жилого дома по адресу: г. Воронеж, Московский пр., 48А

Изм.	Кол. ч	Лист	Г. док.	Подп.	Дата	Строительство 4БКТП		
						Р	14	Листов
Электроснабжение 10 кВ						0100		
Разраб. Ларин И. С.						РЧ-6кВ. Опросный лист для заказа панелей КСО		
Проверил Яршина С.Н.						"Регионэнергострой"		

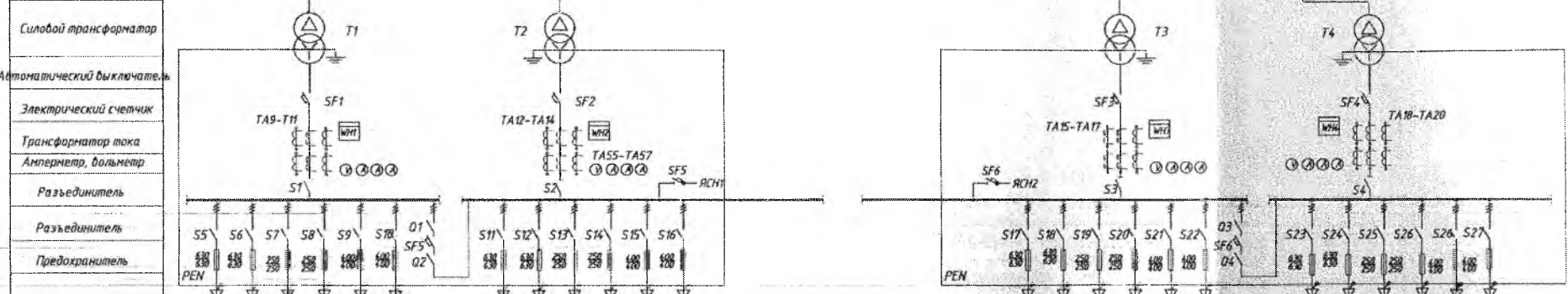
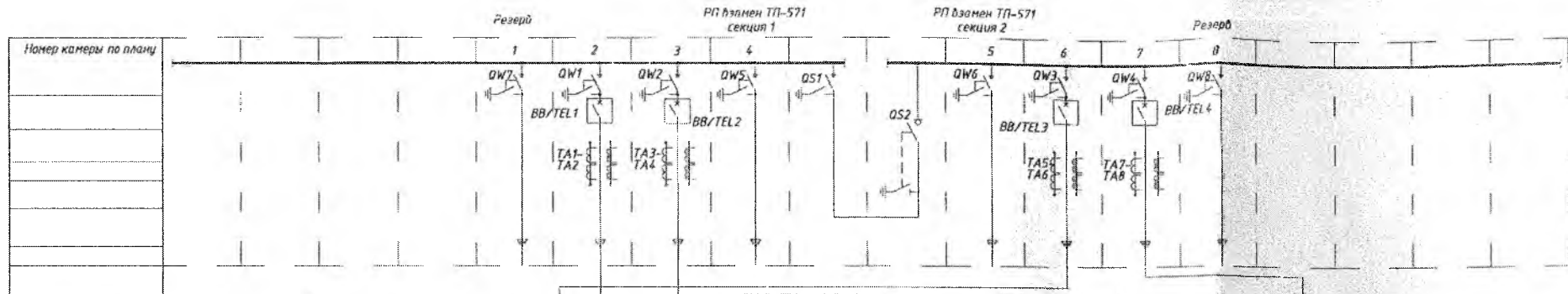
Копировал АЗ

Изм. в разд. Подп. и дата. Взам. инв. №



Числ. в/п *В.В.В.* Страницы В.17

						0258-ЭПЗ-ПР-ЭС			
						Строительство 4БКТП 1000/6/0,4 кВа, КЛ 1кВ, 10кВ для технологического присоединения многоквартирного жилого дома по адресу: г. Воронеж, Московский пр., 48А			
Изм.	Кол. ч.	Лист	У. док.	Подп.	Дата	Строительство: 4БКТП Электроснабжение	Стадия	Лист	Листов
							Р	9	
Разраб.	Ларин И. С.					Строительный план	000		
Проверил	Яршина С. Н.						"РегионЭнергоСтрой"		



Номер линии	1	2	3	4	5	6	7	8	9	10	11	12
Наименование линии												
Расчетная мощность, кВт		251,1	24,5	188	178,7		251,1	24,5	188	178,7		
Расчетный ток, А		415	40	302	282		415	40	302	282		
Потребитель	Резерв	ВРУ №3.2	Резерв	ВРУ №3.1	ВРУ №3.4	ВРУ №3.1	Резерв	ВРУ №3.2	Резерв	ВРУ №3.4	ВРУ №3.1	
	ЩО-70-1-10		ЩО-70-1-03		ЩО-70-1-74		ЩО-70-1-10		ЩО-70-1-03			

Номер линии	13	14	15	16	17	18	19	20	21	22	23	24
Наименование линии												
Расчетная мощность, кВт		224,3	239,4		214,6	191,1	224,3	239,4		214,6	191,1	
Расчетный ток, А		363	396		264	313	363	396		354	313	
Потребитель		ВРУ №3.7	ВРУ №3.8	Резерв	Резерв	ВРУ №3.3	ВРУ №3.7	ВРУ №3.8	Резерв	Резерв	ВРУ №3.6	ВРУ №3.3
	ЩО-70-1-70		ЩО-70-1-03		ЩО-70-1-74	ЩО-70-1-10	ЩО-70-1-03					

1
 2
 3
 4
 5
 6
 7
 8
 9
 10
 11
 12
 13
 14
 15
 16
 17
 18
 19
 20
 21
 22
 23
 24

1

2

1 *Ларин И.С.* *Яшина С.Н.*

0258-ЭПЗ-ПР-ЭС			
Строительство 4БКТП 1000/6/0,4 кВ, 4 кВ, 1кВ, 10кВ для технологического присоединения многоквартирного жилого дома по адресу: г. Воронеж, Московский пр., 48А			
Изм.	Лист	№ док.	Дата
Строительство 4БКТП Электроснабжение		Стдия	Лист
		Р	8.1
Разраб. <i>Ларин И.С.</i> Проверил <i>Яшина С.Н.</i>		ООО "Регион Энергострой"	

Схема однолинейная

Обозначение	Наименование	Кол.	Ед. изм.	Примечание
QS1-QS2	Разъединитель РВФ3-10/630	2	шт	
QW5-QW8	Выключатель нагрузки ВНА-10/630-20з	4	шт	
BB/TEL1-4	Коммутационный модуль ISM-15-LD	4	шт	
TA1-TA8	Трансформатор тока ТПОЛ-10 150/5	8	шт	
TA9-TA20	Трансформатор тока ТШП-0,66 1500/5	12	шт	
T1-T4	Трансформатор ТМГ 1000/6/0,4 У1	4	шт	
SF1-SF6	Авт.выключатель ВА 55-43 1600А	6	шт	
S1-S4	Разъединитель РЕ 19-43 1600А	4	шт	
S5-S27	Рубильник 250,400,630А	24	шт	
WH1-WH4	Счетчик электрической энергии Меркурий-230	4	шт	
Q1-Q4	Рубильник секционный 1600А	4	шт	
A	Амперметр	12	шт	
V	Вольтметр	4	шт	
SF5-SF6	Выключатель автоматический ВА 47-100	2	шт	


 Нач. сл. работ Сорокин В.П.

0258-ЭПЗ-ПР-ЭС

Строительство 4БКТП 1000/6/0,4 кВа, КЛ 1кВ, 10кВ для технологического присоединения многоквартирного жилого дома по адресу: г.Воронеж, Московский пр., 48А

Изм.	Кол. у	Лист	№ док	Подп.	Дата

Строительство 4БКТП
Электроснабжение

Стадия	Лист	Листов
Р	8.2	

Разраб. Ларин И. С.

Схема однолинейная

ООО
"РегионЭнергоСтрой"

ПРОТОКОЛ

заседания закупочной комиссии о заключении дополнительного соглашения к договору № 1280-ПЗ от 30 ноября 2016 г., заключенного по результатам торговой процедуры № 1280-ПЗ (на ООС № 31704751745) на увеличение суммы договора и увеличение объемов поставляемого товара по договору.

№ 1280-ПЗ-Д/1

«19» 06. 2017 года

город Воронеж

ПРЕДМЕТ - заключение дополнительного соглашения к договору № 1280-ПЗ от 30 ноября 2016 г. на увеличение суммы договора и увеличение объемов поставляемого товара по договору:

Наименование дополнительно приобретаемых товаров:

- 4-х блочная подстанция в кол-ве 1 шт.

Увеличение суммы договора на 2 374 000,00 руб.

Срок исполнения договора: поставка осуществляется в течение 1 календарного дня с момента подачи заявки Поставщику.

Общая сумма договора с учетом внесенных данным протоколом изменений: 6 250 800,00 руб.

ПРИСУТСТВОВАЛИ:

На заседании Закупочной комиссии по рассмотрению предложения для нужд МУП «Воронежская горэлектросеть» присутствовали:

председатель комиссии - Сапелкин Д.А. - заместитель генерального директора по правовым вопросам;

члены комиссии:

Паневин А.В. – ответственный секретарь - начальник отдела организации конкурсных процедур;

Бородин О.Н. – первый заместитель генерального директора;

Аркатова М.В. - заместитель генерального директора по финансам;

Воронцова С.В. – главный бухгалтер;

Шилов В.Е. – помощник генерального директора по безопасности – начальник службы безопасности;

Гладнева Л.Н. – заместитель генерального директора по экономике и управлению с персоналом.

Заседание проводится в присутствии 7 членов комиссии, что составляет 100 % от списочного состава закупочной комиссии, кворум имеется. Комиссия правомочна.

ВРЕМЯ И МЕСТО ПРОВЕДЕНИЯ ЗАСЕДАНИЯ ЗАКУПОЧНОЙ КОМИССИИ:

Заседание закупочной комиссии проходило по адресу 394036, г. Воронеж, ул. К.Маркса, 65, каб. 107 начиная с 10:00 местного времени.

РЕШЕНИЕ ЗАКУПОЧНОЙ КОМИССИИ:

По результатам заседания:

комиссия решила заключить дополнительное соглашение с ООО «ТД Электропоставщик» к договору № 1280-ПЗ от 30 ноября 2016 г., заключенному по результатам торговой процедуры № 1280-ПЗ (на ООС № 31704751745), на увеличение суммы договора и увеличение объемов поставляемого товара по договору, в соответствии с гл. 3 п. 3.7., гл. 24 Положения о закупке товаров, работ, услуг.

Результаты голосования:

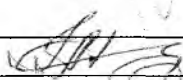

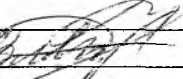
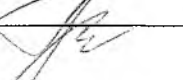



«За» 7 членов закупочной комиссии.

«Против» 0 членов закупочной комиссии.

«Воздержалось» 0 членов закупочной комиссии.

ПОДПИСИ ЧЛЕНОВ ЗАКУПОЧНОЙ КОМИССИИ:

Члены закупочной комиссии:

	Сапелкин Д.А.
	Паневин А.В.
	Бородин О.Н.
	Аркатова М.В.
	Воронцова С.В.
	Шилов В.Е.
	Гладнева Л.Н.